

Το **Μουσείο Φυσικής Ιστορίας Κρήτης (ΜΦΙΚ)**, που στεγάζεται κοντά στο ενετικό λιμάνι του Ηρακλείου, προσφέρει μια μοναδική εμπειρία στους επισκέπτες του. Στους εκθεσιακούς του χώρους, επιφάνειας μεγαλύτερης των 3500 m², αναδεικνύεται με τρόπο εντυπωσιακό και καινοτόμο, το φυσικό περιβάλλον της ανατολικής Μεσογείου με έμφαση στην Ελλάδα και την Κρήτη.

Στα τέσσερα διαφορετικά επίπεδα της έκθεσης οι επισκέπτες έχουν τη δυνατότητα να περιηγηθούν στα **«Μεγαδιорάματα»**, δηλαδή ρεαλιστικές και σε φυσικό μέγεθος αναπαραστάσεις της φύσης, στο **Γιγάντιο Δεινοθήριο**, στα **Απολιθώματα**, στο **Ζωντανό Μουσείο**, στον **Ερευνότοπο**, στον **Εγκέλαδο**, στην **Αίθουσα Πολυμέσων** και στο **Χώρο των Περιοδικών Εκθέσεων**. Παράλληλα από το Νοέμβριο 2013 έως τον Φεβρουάριο 2014 φιλοξενείται σε χώρους του Μουσείου, η περιοδική έκθεση **ΦΩΤΕΙΝΑ ΜΥΣΤΗΡΙΑ**.



Parnassius apollo
Είδος απειλούμενο με εξαφάνιση (IUCN)

Η ΠΕΡΙΗΓΗΣΗ ΣΑΣ

Στο **ΙΣΟΓΕΙΟ** περιηγηθείτε στα δύο **Μεγαδιорάματα** όπου προβάλλονται τα δάση των **φυλλοβόλων δένδρων** και οι **θαμνότοποι της Μεσογείου** και δείτε την αρκούδα, τον αγριόχοιρο, το λύκο, την αλεπού, τον αγριόγατο και πολλά ακόμη. Στη βόρεια αίθουσα επισκεφτείτε το **Χώρο των Περιοδικών Εκθέσεων**, όπου φιλοξενείται η εντυπωσιακή **έκθεση Ολογραφίας**.

Στο **ΕΠΙΠΕΔΟ +1** περιηγηθείτε σε δύο ακόμη εντυπωσιακά **Μεγαδιорάματα** που φιλοξενούν τα οικοσυστήματα των **Κωνοφόρων δένδρων** και των **Ψηλών βουνών** της Μεσογείου. Η ραβδωτή ύαινα, το τσακάλι, το πλατόνι, η στεπογερακίνα, ο σφηκιάρης, αλλά και ο εντυπωσιακός λύγκας χαρακτηρίζουν τα κωνοφόρα δάση με κέδρα, έλατα και κυπαρίσσια, ενώ στα οικοσυστήματα των ψηλών βουνών εντυπωσιάζουν ο αίγαγρος, το αγριόγιδο και το αγρινό της Κύπρου. Γνωρίστε μερικά από τα μοναδικά **Απολιθώματα** θηλαστικών που βρέθηκαν στην Κρήτη. Στο επίπεδο αυτό μπορείτε να ψυχαγωγηθείτε μαθαίνοντας με τις **εκπαιδευτικές διατάξεις οπτικής**, τον **σκοτεινό θάλαμο**, τις **τεχνολογίες 3D** και τα **Οπτικά Παράδοξα** (από την περιοδική έκθεση **ΦΩΤΕΙΝΑ ΜΥΣΤΗΡΙΑ**).



Zelkova abelicea,
Ενδημικό δέντρο της Κρήτης

Στο **ΕΠΙΠΕΔΟ -1** θα γνωρίσετε τη ζωή στα οικοσυστήματα του **Νερού** και των **Ερήμων** στα αντίστοιχα **Μεγαδιорάματα**. Η μεσογειακή φώκια, η βίδρα, η χαλκόκοτα, οι ερωδιό και η χουλιανομούτα είναι μερικοί μόνο από τους ιδιαίτερους κατοίκους των υδάτινων οικοσυστημάτων. Στα ερημικά οικοσυστήματα της ανατολικής Μεσογείου συγκρίνετε την αμμώδη και βραχώδη έρημο με την ημιέρημο της Κρήτης. Η αντιλόπη, η αλεπού της ερήμου και το βερβέικο αρνί, είναι κάποια από τα ζώα που θα τραβήξουν την προσοχή σας. Στο **Ζωντανό Μουσείο** έχετε την ευκαιρία να δείτε τρίτωνες, οχιές, αγκαθοπόντικες και πολλά άλλα ζωντανά ζώα.



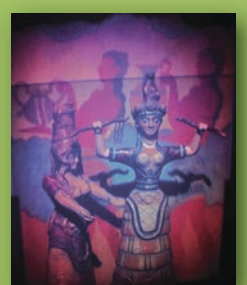
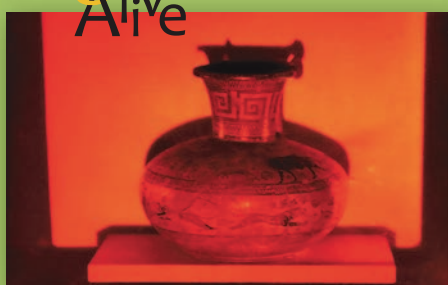
Το **Γιγάντιο Δεινοθήριο** είναι ένα ακόμη εντυπωσιακό έκθεμα που μπορείτε να δείτε από αυτό το επίπεδο. Πρόκειται για μια αναπαραστάση σε φυσικό μέγεθος του τρίτου μεγαλύτερου χερσαίου θηλαστικού που έχει βρεθεί στον κόσμο, με 5 μέτρα ύψος και 7 μέτρα μήκος. Έζησε στην Κρήτη πριν από 8,5 εκατομμύρια χρόνια.

Οι μικροί μας φίλοι μπορούν να επισκεφτούν τον **Ερευνότοπο** και να ζήσουν τη μαγεία της εξερεύνησης σε ένα χώρο αποκλειστικά για τα παιδιά, μοναδικό στην Ελλάδα, πρωτότυπο, με ποικίλες βιωματικές και διαδραστικές δραστηριότητες.

Light
Alive

HiH
HELLENIC INSTITUTE OF HOLOGRAPHY

Μην παραλείψετε να παρακολουθήσετε τις επιλεγμένες προβολές στην **Αίθουσα Πολυμέσων**.



Στην περιοδική έκθεση **ΦΩΤΕΙΝΑ ΜΥΣΤΗΡΙΑ** μπορείτε να ξεναγηθείτε στις απεικονιστικές τεχνολογίες μέσα από ευχάριστα Οπτικά Παράδοξα, εκπαιδευτικές διατάξεις σχετικές με το παράξενο ταξίδι του Φωτός στην Φύση, διεθνώς βραβευμένες πολυ-πρισματικές εκτυπώσεις, (αυτο)στερεοσκοπικές οθόνες και επεξηγηματικές 3D παρουσιάσεις. Όλη η οικογένεια αφού διασκεδάσει στην αίθουσα των κατόπτρων και τους σκοτεινούς θαλάμους, μπορεί να επισκεφθεί μια μοναδική έκθεση Ολογραμμάτων από τη συλλογή του Ελληνικού Ινστιτούτου Ολογραφίας που παρουσιάζεται για πρώτη φορά στην Ελλάδα με 125 ιστορικά και πρωτοποριακά ολογράμματα όλων των τύπων από 15 χώρες. Μην παραλείψετε φεύγοντας να δείτε τους διάσημους Μετεωρίτες, να παίξετε στο διαδραστικό κύβο και να αποχαιρετήσετε την Ρομπο-Γκέϊσα.

ΦΩΤΕΙΝΑ ΜΥΣΤΗΡΙΑ

Δεν θα πιστεύετε στα μάτια σας!

Μέγας χορηγός της περιοδικής έκθεσης

ANEK SUPERFAST
180cm προορισμό. Καινούριο ταξίδι.



Μουσείο Φυσικής Ιστορίας Κρήτης • Λεωφόρος Σοφοκλή Βενιζέλου • 71202 Ηράκλειο Κρήτης
ΤΗΛ. 2810 282740 & 2810 393630 • e-mail: infonhmc@nhmc.uoc.gr • http://www.nhmc.uoc.gr